



ICRYPEX
CRYPTO EXCHANGE



İZMİR KINIK
TIRMANMA YARIŞI
KB
3 - 4 EYLÜL 2022

SEYİRCİ KILAVUZU



Yaşaroğlu
Otomotiv



Salados

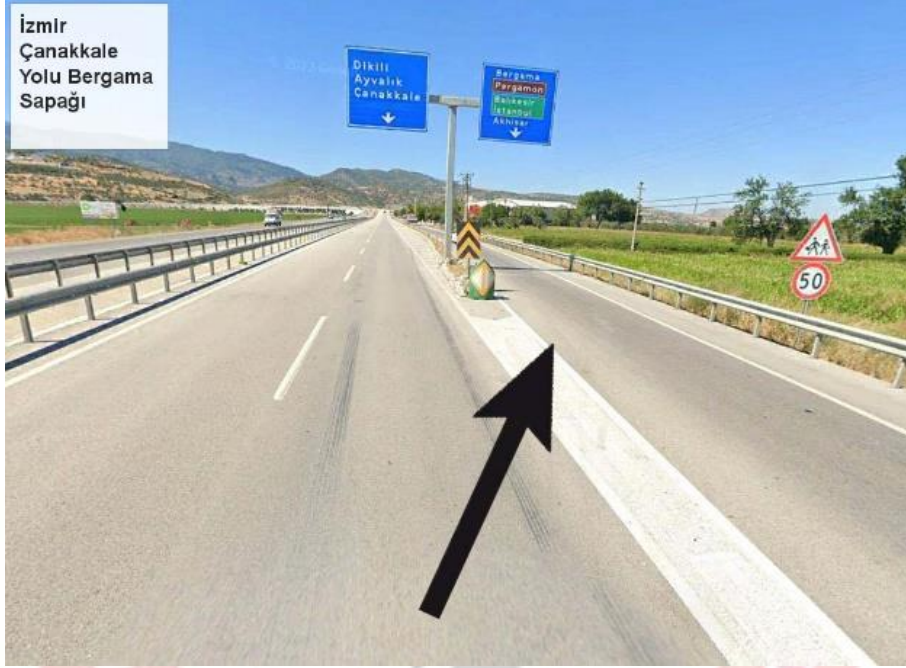


DIRİK
TİCARİET
OPEL YEDEK PARÇA SATIŞI



İzmir Kuzey otoyoluna girdikten sonra Çanakkale istikametine devam edin. Otoyolun son çıkışı olan Çandarlı Liman Çıkışından Çıkn ve Bergama tabelalarını takip ederek Bergama'ya ulaşın.

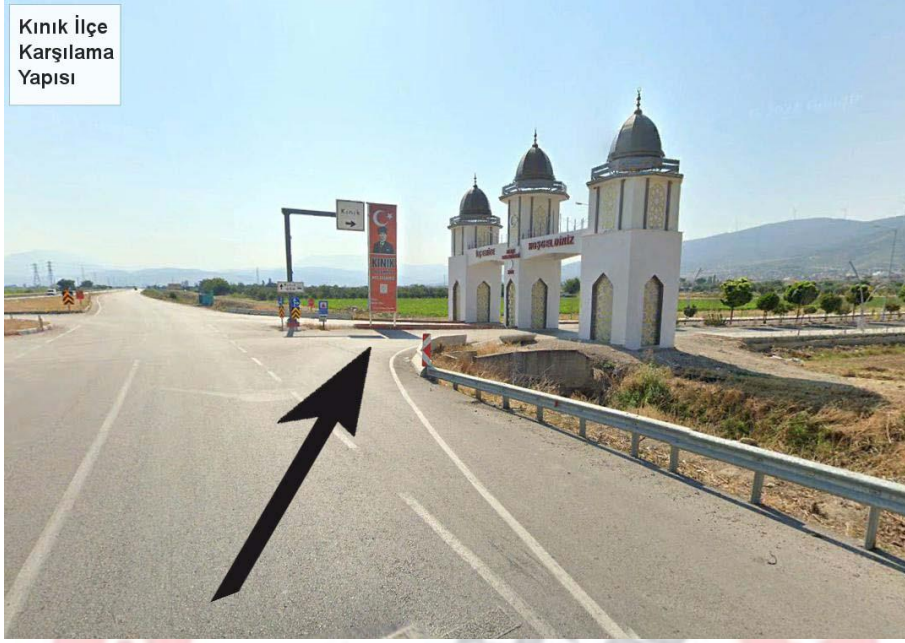
Alternatif olarak İzmir Çanakkale yolunda kullanabilirsiniz. İzmir'den Çanakkale istikametine devam edin ve Bergama tabelalarını takip ederek Bergamaya ulaşın.



Bergama ya ulaştıktan sonra Kınık tabelalarını takip ederek Kınık istikametine sürün. Bergama şehir çıkışından yaklaşık 16 km sonra Kınık Tabelasını göreceksiniz.



Tabelayı gördükten yaklaşık 300 metre sonra ilçe karşılama yapısından sağa dönün.



Anayoldan Kınık istikametine doğru ayrıldıktan sonra 600 metre devam edin ve aşağıdaki uydu fotoğrafında görüldüğü gibi sağdaki yola girin .



Yola girdikten yaklaşık 900 metre sonra Kınık İçindeki Anayola ulaşacaksınız. Mecburi istikamet olan sağa dönün.



Anayola çıktığınız noktadan yaklaşık 700 metre solunuzda se marketi göreceksiniz etaba gitmek istiyorsanız se market öncesinde ki yoldan sola dönün. Eğer servis alanına gitmek istiyorsanız sola sapmayın ve 600 metre daha düz devam edin. Sağınızda ki üstü kapalı, çevresi açık yapı servis alanımız olan Poyracık Pazar yeridir.



Seç marketten sola döndükten yaklaşık 340 metre boyunca düz gidin ve 4 yol birleşimine geleceksiniz. Sol çaprazdaki yola yönelin.



Girdiğiniz yolu 350 metre takip ederseniz Start çizgisini göreceksiniz.



Etabımızda 2 adet seyirci noktası vardır . Bunlardan ilki etabımızın 3,9 km de seyretmesi çok keyifli ve hızlı sol uzun bir virajdadır. Erken gidilmesi durumunda sınırlı sayıda araç park edilebilecek arayollar da vardır .



İkinci seyirci noktası ise 5,1 km de bulunan sağ sert sayılabilecek bir virajdadır. Bu seyirci noktasında da erken gidilmesi durumunda sınırlı sayıda araç park edebilecek arayollar vardır .



Güvenli ve keyifli bir yarış seyretmek için seyir noktalarını tercih ediniz.

Görevli arkadaşlarımızın uyarılarını **LÜTFEN** dikkate alın.

Yanınıza içecek, şapka, güneş kremi ve sandalye almanızı önerir,

İyi seyirler dileriz .

SEYİRCİ GÜVENLİK UYARILARI



Yarış araçlarının farkında olun!
Park ettiğiniz yerin yolu kapatmadığından,
yarış araçları ve güvenlik araçlarının
rahatlıkla geçebileceğinden emin olun.



Kendinize park ettiğiniz yerden seyirci
noktasına yürümek için yeterli zamanı
ayırduğunuzdan emin olun ve yarış
başlamadan yerinizi alın.



Tehlikeli alanlarda durmayın.
Sizlerin güvenliğini sağlamak için orada olan
görevlilerin ikaz ve uyarılarını dikkate alın.



Bariyer ve bantlanmış alanların arkasında
durdüğünüzden emin olunuz.



Tehlike anında kaçmak için yeriniz
olduğuna emin olun.



Etaba yakın durmayın.
En güvenli seyir yerleri yüksek alanlardır,
oraları tercih etmeye çalışın.



Yarış yada seyirciler için
bir güvenlik sorunu tespit ederseniz
hemen size en yakın görevliye haber verin.



Tüm yarış araçları bilene ve
yolu açmakla görevli süpürücü araç
önünüzden geçene kadar
yerinizi terk etmeyiniz.



Görevlilerin ikazlarını dikkate alın.
Hepimiz güvenli ve keyifli bir
yarış ortamında olmak istiyoruz.

Aşağıdaki çizimleri inceleyiniz. Kırmızı ile işaretlenmiş alanlarda bulunmak yasaklanmıştır. Bu alanlarda bulunmak çok tehlikelidir ve Özel Etap'ın iptal edilmesi riskini artırmaktadır.



**LÜTFEN
GÜVENLİĞİNİZE
DİKKAT EDİNİZ**

